

フ.エスペラント フアンコライブ



バイレ
ロシオ ロメロ *Rocio Romero*

フラメンコ揺籃の地スペイン・ヘレスに生まれる。多くの優れた舞踊家に師事し、幼年期より踊り手として数々の舞台を経験。2010年より、フラメンコ舞踊の講師として来日。様々なライブ、劇場公演に出演。



バイレ
小林 成江 *Kobayashi Masae*

フラメンコ舞踊家。スペインではマヌエル リニャン、インマクララダ オルテガ等に師事。齊藤克己フラメンコアカデミーにて代教を務める傍ら、都内タブラオにて活躍中。第24回フラメンコ協会新人公演にて奨励賞受賞。



バイレ
野路 智子 *Noji Tomoko*

岡田昌己に師事し、フラメンコを始める。倉橋富子、中尾貴子、水野恵、石川慶子、アナ・マリア・ロペス、アンヘリータ・バルガスなどから学ぶ。倉橋富子、田代耕一主宰「スタジオ・プラスエラ」に所属。



バイレ
石川 慶子 *Ishikawa Keiko*

バイレを安田光江、河野マヤ、石原理江等に師事。スペインではアデラ・カンパージョ、アリシア・マルケス等に師事。カンテ(歌)は大木ユリに師事。現在は全国で活躍中。



バイレ&パルマ
齊藤 克己 *Saito Katsumi*

クラシック、モダンバレエ、競技ダンスを経てフラメンコと出会う。1991年、マドリード市主催のコンクールにて、外国人として初めて優勝。現在は後進の指導にあたる傍ら、タブラオや公演などで幅広く活躍中。



ギター
尾藤 大介 *Bito Daisuke*

フラメンコギタリスト。田中光夫、土橋幸男、鈴木英夫、山崎まさしに師事。その後スペインへ渡り、Felipe Maya, Jose Manuel Tudela等に師事。2006年以降、フラメンコとロックのアーティストが集まって結成されたバンド、ROCKAMENCOに参加し、5枚のCDを発売。現在、フラメンコ、ROCKAMENCOで活躍中。



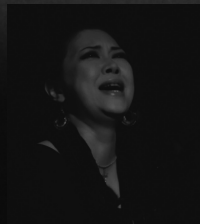
ギター
宇田川 卓俊 *Udagawa Takatoshi*

クラシックギターを経てフラメンコギターを1998年より渡部具巳氏に師事。現在札幌を中心にソロ演奏、舞踏伴奏等で活躍中。第25回フラメンコ協会新人公演ギター部門にて奨励賞受賞。



カンテ
柏山 美穂 *Kashiyama Miho*

名古屋出身。1988年よりフラメンコ(踊り)を始める。依田由利子氏に師事。1997年よりカンテ(歌)に転向、瀧本正信氏に師事。渡西を繰り返しスペイン人アーティストに学ぶ。現在はカサ・デ・エスペランサ他、各地発表会等に出演。



カンテ&コプラ
勝羽 ユキ *Katsuha Yuki*

幼少よりピアノと声楽を学び始め、クラシック、ジャズを経てフラメンコに出会う。スペインのTVにて日本人カンタオーラ(フラメンコ歌手)として取り上げられる。コプラ(スペイン歌謡)も交えてのソロコンサートを開催するなど、全国で活躍中。

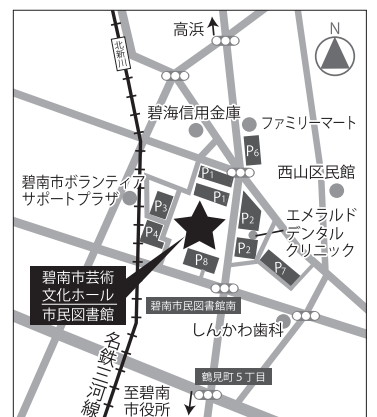
アクセス

電車でお越しの方

- ◎名鉄をご利用の場合
名鉄本線「知立駅」乗り換え、
名鉄三河線「北新川駅」下車、
南東方向へ徒歩約5分
- ◎JR東海道線と名鉄線ご利用の場合
JR「刈谷駅」乗り換え、
名鉄三河線「北新川駅」下車、
南東方向へ徒歩約5分

車でお越しの方

- ◎知多半島道路をご利用の場合
阿久比インターから車で約20分(衣浦大橋を渡って右折)
 - ◎駐車場のご案内
[駐車台数]
P1:第1駐車場/85台 P4:第4駐車場/28台 P8:第8駐車場/34台
P2:第2駐車場/51台 P6:第6駐車場/28台
P3:第3駐車場/40台 P7:第8駐車場/21台
- ※駐車台数に限りがあります。なるべく公共交通機関をご利用ください。(駐車場は碧南市民図書館と共同です)



金山から電車で**54分!!**

9月16日(月)の例

JR金山駅14:20発(JR東海道本線新快速豊橋行) →刈谷駅下車[乗り換え]名鉄刈谷駅14:54発(名鉄三河線碧南行)
→北新川駅15:14着 北新川駅よりホールまで徒歩5分 *5月現在の情報。当日の運行時間をご確認ください。